

1. Topol kanadský č. 1746 – štítek č. 315620 –
Vědomice, p. p. č. 334/6



3. Topol kanadský č. 1175 – štítek č. 315649
– Kyškovice, p. p. č. 602/6



2. Topol kanadský č. 1747 – štítek č. 315621 –
Vědomice, p. p. č. 334/6



4. Topol kanadský č. 1970 – štítek č. 315665
– Brzánky, p. p. č. 486/6



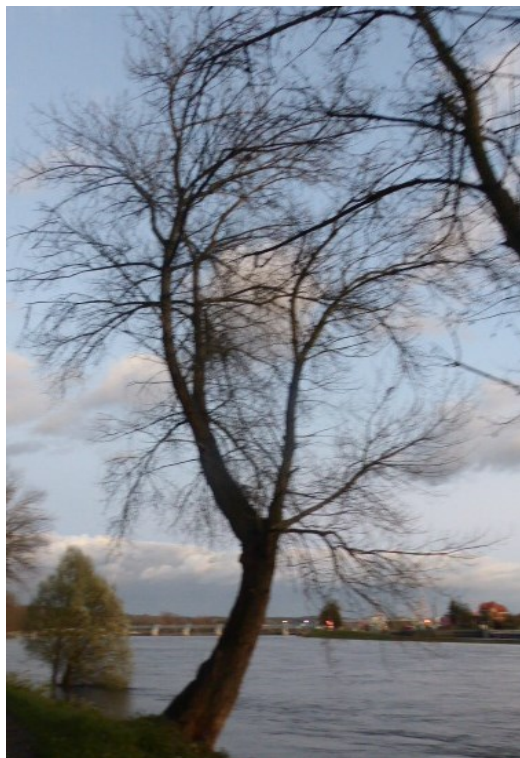
5. – 7. Topol kanadský č. 1807 a 1808 – štítek č. 315682, 315683 a bez štítku – Brzánky, p. p. č. 486/15



9. Topol kanadský č. 1864 – štítek č. 315738 – Záluží u Roudnice n. L., p. p. č. 394/2



8. Topol kanadský č. 1831 – štítek č. 315706 – Hoštka, p. p. č. 2311/3



10. Topol kanadský č. 1873 – štítek č. 315746 – Záluží u Roudnice n. L., p. p. č. 394/1



11. Topol kanadský č. 1878 – štítek č. 315752
– Záluží u Roudnice n. L., p. p. č. 394/2



14. Topol kanadský č. 1892 – štítek č. 315766
– Račice u Štětí, p. p. č. 654/3



12. a 13. Topol kanadský č. 1884 a 1885 –
štítek č. nemá a 315758 – Záluží u
Roudnice n. L., p. p. č. 394/2



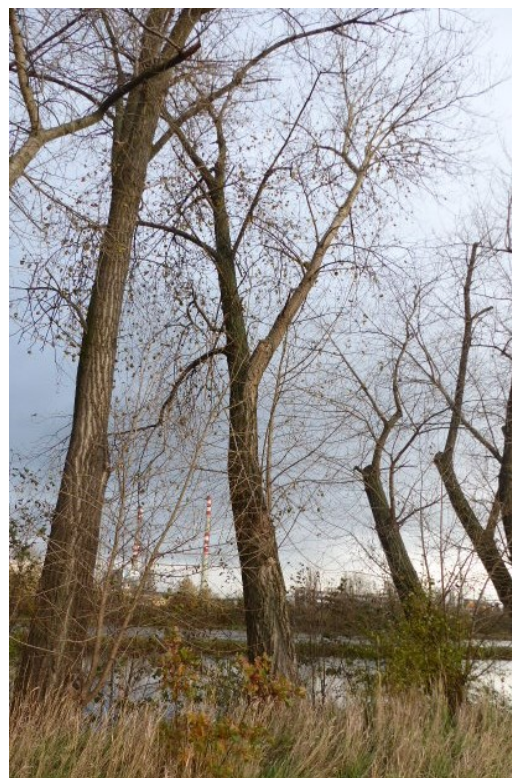
15. Topol kanadský č. 1898 – štítek č. 315771
– Račice u Štětí, p. p. č. 654/3



16. Topol kanadský č. 1910 – štítek č. 315785
– Račice u Štětí, p. p. č. 654/2



18. Topol kanadský č. 1912 – štítek č. 315783
– Račice u Štětí, p. p. č. 654/2



17. Topol kanadský č. 1911 – štítek č. 315784
– Račice u Štětí, p. p. č. 654/2



19. Topol kanadský č. 1916 – štítek č. 317007
– Račice u Štětí, p. p. č. 654/2



20. Topol kanadský č. 1923 – štítek č. 315800
– Račice u Štětí, p. p. č. 654/2



22. Topol kanadský č. 1929 – štítek č. 315794
– Račice u Štětí, p. p. č. 654/2



21. Topol kanadský č. 1928 – štítek č. 315795
– Račice u Štětí, p. p. č. 654/2



23. Topol kanadský č. 1930 – štítek č. 315793
– Račice u Štětí, p. p. č. 654/2



24. Topol kanadský č. 1931 – štítek č. 315792
– Račice u Štětí, p. p. č. 654/2



26. Topol kanadský č. 1935 – štítek č. 317008
– Hněvice, p. p. č. 306/5



25. Topol kanadský č. 1933 – štítek č. 315790
– Račice u Štětí, p. p. č. 654/2



27. Topol kanadský č. 1937 – štítek č. 317010
– Hněvice, p. p. č. 306/5



28. Topol kanadský č. 1939 – štítek č. 317012
– Hněvice, p. p. č. 306/2



30. Topol kanadský č. 1943 – štítek č. 317015
– Hněvice, p. p. č. 306/2



29. Topol kanadský č. 1941 – štítek č. 317014
– Hněvice, p. p. č. 306/2



31. Topol kanadský č. 1945 – štítek č. 317017
– Hněvice, p. p. č. 305/1



32. Topol kanadský č. 1947 – štítek č. 317020
– Hněvice, p. p. č. 305/1



34. Topol kanadský č. 1971 – štítek č. 317044
– Hněvice, p. p. č. 306/3



33. Topol kanadský č. 1964 – štítek č. 317037
– Hněvice, p. p. č. 306/2



35. Topol kanadský č. 1972 – štítek č. 317045
– Hněvice, p. p. č. 306/3



36. Topol kanadský č. 1973 – štítek č. 317046
– Hněvice, p. p. č. 306/3



38. Topol kanadský č. 1975 – štítek č. 317048
– Hněvice, p. p. č. 306/3



37. Topol kanadský č. 1974 – štítek č. 317047
– Hněvice, p. p. č. 306/3



39. Topol kanadský č. 1976 – štítek č. 317049
– Hněvice, p. p. č. 306/3



40. Topol kanadský č. 1978 – štítek č. 317051
– Hněvice, p. p. č. 306/3



42. Topol kanadský č. 1980 – štítek č. 317053
– Hněvice, p. p. č. 306/3



41. Topol kanadský č. 1979 – štítek č. 317052
– Hněvice, p. p. č. 306/3



43. Topol kanadský č. 1981 – štítek č. 317054
– Hněvice, p. p. č. 306/3



44. Topol kanadský č. 1982 – štítek č. 317055
– Hněvice, p. p. č. 306/3



46. Topol kanadský č. 1983 – štítek č. 317056
– Hněvice, p. p. č. 306/3



45. Topol kanadský č. 1983 – štítek č. 317056
– Hněvice, p. p. č. 306/3



47. Topol kanadský č. 1989 – štítek č. 317062
– Hněvice, p. p. č. 306/3



48. Topol kanadský č. 1992 – štítek č. 317065
– Hněvice, p. p. č. 306/3



50. Topol kanadský č. 1994 – štítek č. 317067
– Hněvice, p. p. č. 306/3



49. Topol kanadský č. 1993 – štítek č. 317066
– Hněvice, p. p. č. 306/3



51. Topol kanadský č. 1995 – štítek č. 317068 –
Hněvice, p. p. č. 306/3



52. Topol kanadský č. 1997 – štítek č. 317070
– Hněvice, p. p. č. 1156/6



54. Topol kanadský č. 1999 – štítek č. 317072
– Hněvice, p. p. č. 1156/5



53. Topol kanadský č. 1998 – štítek č. 317071
– Hněvice, p. p. č. 1156/5



55. Topol kanadský č. 2004 – štítek č. 317077
– Hněvice, p. p. č. 1156/6



56. Topol kanadský č. 2005 – štítek č. 317078
– Hněvice, p. p. č. 1156/6



58. Topol kanadský č. 2008 – štítek č. 317081
– Horní Počaply, p. p. č. 1156/2



57. Topol kanadský č. 2007 – štítek č. 317080
– Hněvice, p. p. č. 1156/6



59. Topol kanadský č. 2011 – štítek č. 317084
– Horní Počaply, p. p. č. 1156/2



60. Topol kanadský č. 2014 – štítek č. 317088
– Horní Počaply, p. p. č. 1157/6



62. Topol kanadský č. 2017 – štítek č. 317085
– Horní Počaply, p. p. č. 1157/6



61. Topol kanadský č. 2015 – štítek č. 317087
– Horní Počaply, p. p. č. 1157/6



63. Topol kanadský č. 2018 – štítek č. 317102
– Horní Počaply, p. p. č. 1157/6



64. Topol kanadský č. 2019 – štítek č. 317101
– Horní Počaply, p. p. č. 1157/6



66. Topol kanadský č. 2028 – štítek č. 317092
– Horní Počaply, p. p. č. 1157/6



65. Topol kanadský č. 2021 – štítek č. 317099
– Horní Počaply, p. p. č. 1157/6



67. Topol kanadský č. 2030 – štítek č. 317112
– Horní Počaply, p. p. č. 1157/6



68. Topol kanadský č. 2031 – štítek č. 317111
– Horní Počaply, p. p. č. 1157/6



70. Topol kanadský č. 2037 – štítek č. 317105
– Horní Počaply, p. p. č. 1157/6



69. Topol kanadský č. 2032 – štítek č. 317110
– Horní Počaply, p. p. č. 1157/6



71. Topol kanadský č. 2038 – štítek č. 317104
– Horní Počaply, p. p. č. 1157/6



72. Topol kanadský č. 2040 – štítek č. 317113
– Horní Počaply, p. p. č. 1157/6



74. Topol kanadský č. 2044 – štítek č. 317117
– Horní Počaply, p. p. č. 1157/6



73. Topol kanadský č. 2041 – štítek č. 317114
– Horní Počaply, p. p. č. 1157/6



75. Topol kanadský č. 2050 – štítek č. 317123
– Horní Počaply, p. p. č. 1156/2



76. Topol kanadský č. 2052 – štítek č. 317147
– Horní Počaply, p. p. č. 1156/2



78. Topol kanadský č. 2055 – štítek č. 317144
– Horní Počaply, p. p. č. 1156/2



77. Topol kanadský č. 2054 – štítek č. 317145
– Horní Počaply, p. p. č. 1156/2



79. Topol kanadský č. 2056 – štítek č. 317143
– Horní Počaply, p. p. č. 1156/2



80. Topol kanadský č. 2057 – štítek č. 317142
– Horní Počaply, p. p. č. 1156/2



82. Topol kanadský č. 2059 – štítek č. 317140
– Horní Počaply, p. p. č. 1156/2



81. Topol kanadský č. 2058 – štítek č. 317141
– Horní Počaply, p. p. č. 1156/2



83. Topol kanadský č. 2060 – štítek č. 317139
– Horní Počaply, p. p. č. 1156/2



84. Topol kanadský č. 2062 – štítek č. 317137
– Horní Počaply, p. p. č. 1156/2



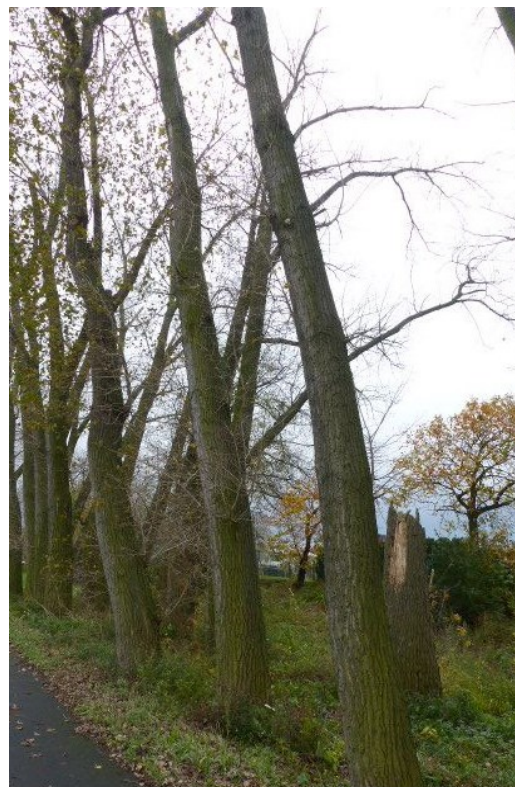
86. Topol kanadský č. 2064 – štítek č. 317135
– Horní Počaply, p. p. č. 1156/2



85. Topol kanadský č. 2063 – štítek č. 317136
– Horní Počaply, p. p. č. 1156/2



87. Topol kanadský č. 2065 – štítek č. 317134
– Horní Počaply, p. p. č. 1156/2



88. Topol kanadský č. 2066 – štítek č. 317133
– Horní Počaply, p. p. č. 1156/2



90. Topol kanadský č. 2068 – štítek č. 317131
– Horní Počaply, p. p. č. 1156/2



89. Topol kanadský č. 2067 – štítek č. 317132
– Horní Počaply, p. p. č. 1156/2



91. Topol kanadský č. 2069 – štítek č. 317130
– Horní Počaply, p. p. č. 1156/2



92. Topol kanadský č. 2070 – štítek č. 317129
– Horní Počaply, p. p. č. 1156/2



94. Topol kanadský č. 2072 – štítek č. 317127
– Horní Počaply, p. p. č. 1156/2



93. Topol kanadský č. 2071 – štítek č. 317128
– Horní Počaply, p. p. č. 1156/2



95. Topol kanadský č. 2073 – štítek č. 317126
– Horní Počaply, p. p. č. 1156/2



96. Topol kanadský č. 2077 – štítek č. 317150
– Horní Počaply, p. p. č. 1157/2



98. Topol kanadský č. 2083 – štítek č. 317156
– Horní Počaply, p. p. č. 1157/2



97. Topol kanadský č. 2081 – štítek č. 317153
– Horní Počaply, p. p. č. 1157/2



99. Topol kanadský č. 2085 – štítek č. 317158
– Horní Počaply, p. p. č. 1157/4



100. Topol kanadský č. 2086 – štítek č. 317159
– Horní Počaply, p. p. č. 1157/2



102. Topol kanadský č. 2089 – štítek č. 317162
– Horní Počaply, p. p. č. 1157/2



101. Topol kanadský bez štítku – Horní
Počaply, p. p. č. 1157/2



103. Topol kanadský č. 2095 – štítek č. 317172
– Horní Počaply, p. p. č. 1157/4



104. Topol kanadský č. 2096 – štítek č. 317171
– Horní Počaply, p. p. č. 1157/4



106. Topol kanadský č. 2100 – štítek č. 317167
– Horní Počaply, p. p. č. 1157/4



105. Topol kanadský č. 2099 – štítek č. 317168
– Horní Počaply, p. p. č. 1157/4



107. Topol kanadský č. 2101 – štítek č. 317166
– Horní Počaply, p. p. č. 1157/4



108. Topol kanadský č. 2102 – štítek č. 317178
– Horní Počaply, p. p. č. 1157/4



110. Topol kanadský č. 2104 – štítek č. 317176
– Horní Počaply, p. p. č. 1157/2



109. Topol kanadský č. 2103 – štítek č. 317177
– Horní Počaply, p. p. č. 1157/4



111. Topol kanadský č. 2105 – štítek č. 317175
– Horní Počaply, p. p. č. 1157/2



112. Topol kanadský č. 2106 – štítek č. 317187
– Horní Počaply, p. p. č. 1157/4



114. Topol kanadský č. 2109 – štítek č. 317184
– Horní Počaply, p. p. č. 1110/2



113. Topol kanadský č. 2107 – štítek č. 317186
– Horní Počaply, p. p. č. 1157/4



115. Topol kanadský č. 2110 – štítek č. 317183
– Horní Počaply, p. p. č. 1110/2



116. Topol kanadský č. 2113 – štítek č. 317180
– Horní Počaply, p. p. č. 1157/2



118. Topol kanadský č. 2122 – štítek č. 317195
– Horní Počaply, p. p. č. 1157/2



117. Topol kanadský č. 2120 – štítek č. 317193
– Horní Počaply, p. p. č. 1157/2



119. Topol kanadský č. 2123 – štítek č. 317196
– Horní Počaply, p. p. č. 1157/2



120. Topol kanadský č. 2124 – štítek č. 317197
– Horní Počaply, p. p. č. 1157/2



122. Topol kanadský č. 2127 – štítek č. 317200
– Horní Počaply, p. p. č. 1157/2



121. Topol kanadský č. 2126 – štítek č. 317199
– Horní Počaply, p. p. č. 1157/2



123. Topol kanadský č. 2130 – štítek č. 297203
– Horní Počaply, p. p. č. 1157/2



124. Topol kanadský č. 2132 – štítek č. 297205
– Horní Počaply, p. p. č. 1110/1



126. Topol kanadský č. 2138 – štítek č. 297211
– Horní Počaply, p. p. č. 1157/2



125. Topol kanadský č. 2137 – štítek č. 297210
– Horní Počaply, p. p. č. 1157/2



127. Topol kanadský č. 2139 – štítek č. 297212
– Horní Počaply, p. p. č. 1157/2



128. Topol kanadský č. 2140 – štítek č. 297213
– Horní Počaply, p. p. č. 1157/2



130. Topol kanadský č. 2146 – štítek č. 297219
– Horní Počaply, p. p. č. 1157/2



129. Topol kanadský č. 2144 – štítek č. 297217
– Horní Počaply, p. p. č. 1157/2



131. Topol kanadský č. 2148 – štítek č. 297230
– Horní Počaply, p. p. č. 1157/2



132. Topol kanadský č. 2151 – štítek č. 297227
– Horní Počaply, p. p. č. 1157/2



134. Topol kanadský č. 2153 – štítek č. 297225
– Horní Počaply, p. p. č. 1157/2



133. Topol kanadský č. 2152 – štítek č. 297226
– Horní Počaply, p. p. č. 1157/2



135. Topol kanadský č. 2158 – štítek č. 297242
– Horní Počaply, p. p. č. 1157/2



136. Topol kanadský č. 2159 – štítek č. 297241
– Horní Počaply, p. p. č. 1157/2



138. Topol kanadský č. 2164 – štítek č. 297236
– Horní Počaply, p. p. č. 1157/2



137. Topol kanadský č. 2160 – štítek č. 297240
– Horní Počaply, p. p. č. 1157/2



139. Topol kanadský č. 2170 – štítek č. 297247
– Horní Počaply, p. p. č. 1157/2



140. Topol kanadský č. 2171 – štítek č. 297246
– Horní Počaply, p. p. č. 1157/2



142. Topol kanadský č. 2176 – štítek č. 297257
– Horní Počaply, p. p. č. 1157/2



141. Topol kanadský č. 2172 – štítek č. 297245
– Horní Počaply, p. p. č. 1157/2



143. Topol kanadský č. 2177 – štítek č. 297256
– Horní Počaply, p. p. č. 1157/2



144. Topol kanadský č. 2178 – štítek č. 297255
– Horní Počaply, p. p. č. 1157/2



146. Topol kanadský č. 2180 – štítek č. 297253
– Horní Počaply, p. p. č. 1157/2



145. Topol kanadský č. 2179 – štítek č. 297254
– Horní Počaply, p. p. č. 1157/2



147. Topol kanadský č. 2181 – štítek č. 297252
– Horní Počaply, p. p. č. 1157/2



148. Topol kanadský č. 2182 – štítek č. 297251
– Horní Počaply, p. p. č. 1157/2



150. Topol kanadský č. 2185 – štítek č. 297266
– Horní Počaply, p. p. č. 1157/2



149. Topol kanadský č. 2184 – štítek č. 297249
– Horní Počaply, p. p. č. 1157/2



151. Topol kanadský č. 2189 – štítek č. 297262
– Horní Počaply, p. p. č. 1157/2



152. Topol kanadský č. 2192 – štítek č. 297259
– Horní Počaply, p. p. č. 1157/2



154. Topol kanadský č. 2197 – štítek č. 297271
– Horní Počaply, p. p. č. 1157/2



153. Topol kanadský č. 2193 – štítek č. 297258
– Horní Počaply, p. p. č. 1157/2



155. Topol kanadský č. 2200 – štítek č. 297268
– Horní Počaply, p. p. č. 1157/2



156. Topol kanadský č. 2201 – štítek č. 297267
– Horní Počaply, p. p. č. 1157/2



158. Topol kanadský č. 2210 – štítek č. 297286
– Horní Počaply, p. p. č. 1157/2



157. Topol kanadský č. 2203 – štítek č. 297278
– Horní Počaply, p. p. č. 1157/2



159. Topol kanadský č. 2211 – štítek č. 297285
– Horní Počaply, p. p. č. 1157/2



160. Topol kanadský č. 2213 – štítek č. 297283
– Horní Počaply, p. p. č. 1157/2



162. Topol kanadský č. 2226 – štítek č. 297299
– Horní Počaply, p. p. č. 1110/5



161. Topol kanadský č. 2216 – štítek č. 297280
– Horní Počaply, p. p. č. 1157/3



163. Topol kanadský č. 2247 – štítek č. 297321
– Dolní Beřkovice, p. p. č. 110/2



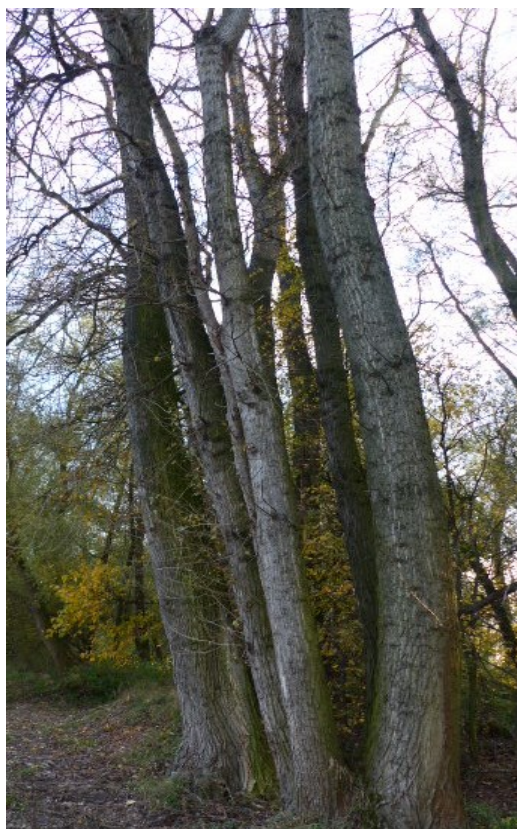
164. Topol kanadský č. 2256 – štítek č. 297330
– Brozánky, p. p. č. 238/7



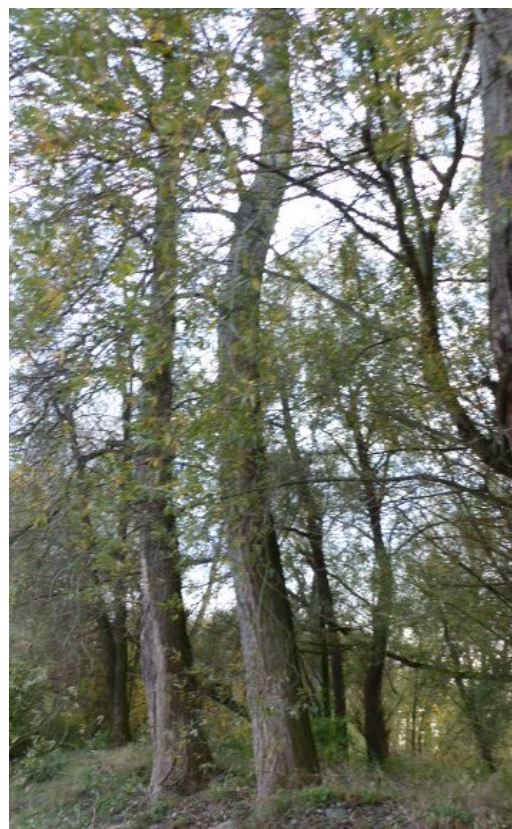
166. Topol kanadský č. 2259 – štítek č. 297333
– Brozánky, p. p. č. 238/7



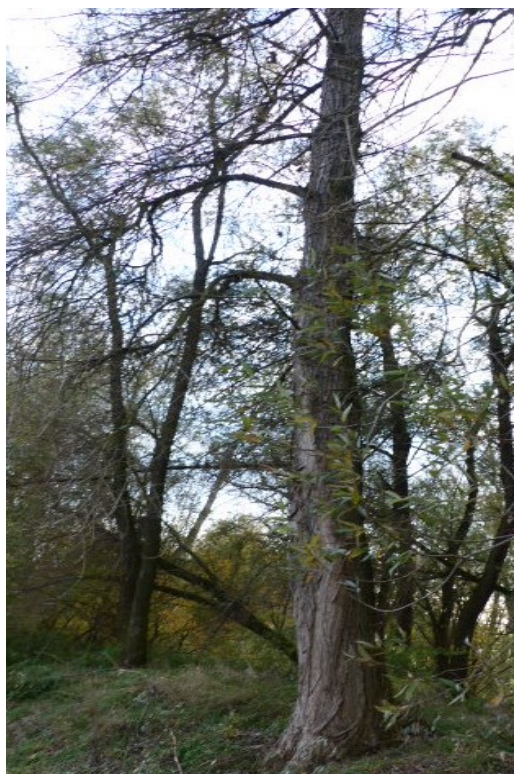
165. Topol kanadský č. 2258 – štítek č. 297332
– Brozánky, p. p. č. 238/7



167. Topol kanadský č. 2261 – štítek č. 297335
– Brozánky, p. p. č. 238/7



168. Topol kanadský č. 2262 – štítek č. 297336
– Brozánky, p. p. č. 238/7



170. Topol kanadský č. 2279 – štítek č. 297353
– Liběchov, p. p. č. 1360



169. Topol kanadský č. 2274 – štítek č. 297348
– Liběchov, p. p. č. 1343/5



171. Topol kanadský č. 2281 – štítek č. 297355
– Liběchov, p. p. č. 1360



172. Topol kanadský č. 2282 – štítek č. 297356
– Liběchov, p. p. č. 1360



174. Topol kanadský č. 2284 – štítek č. 297364
– Liběchov, p. p. č. 1360



173. Topol kanadský č. 2283 – štítek č. 297365
– Liběchov, p. p. č. 1360



175. Topol kanadský č. 2285 – štítek č. 297363
– Liběchov, p. p. č. 1360



176. Topol kanadský č. 2289 – štítek č. 297359
– Liběchov, p. p. č. 1360



178. Topol kanadský č. 2297 – štítek č. 297371
– Liběchov, p. p. č. 1343/1

177. Topol kanadský č. 2292 – štítek č. 297366
– Liběchov, p. p. č. 1360



179. Topol kanadský č. 2312 – štítek č. 297386
– Liběchov, p. p. č. 1359



180. Topol kanadský č. 2330 – štítek č. 304804
– Mělník, p. p. č. 8060



182. Topol kanadský č. 2338 – štítek č. 304811
– Mělník, p. p. č. 2238



181. Topol kanadský č. 2332 – štítek č. 304805
– Mělník, p. p. č. 2238



183. Topol kanadský č. 2354 – štítek č. 304831
– Mělník, p. p. č. 2238



184. Topol kanadský č. 2356 – štítek č. 304829
– Mělník, p. p. č. 2238



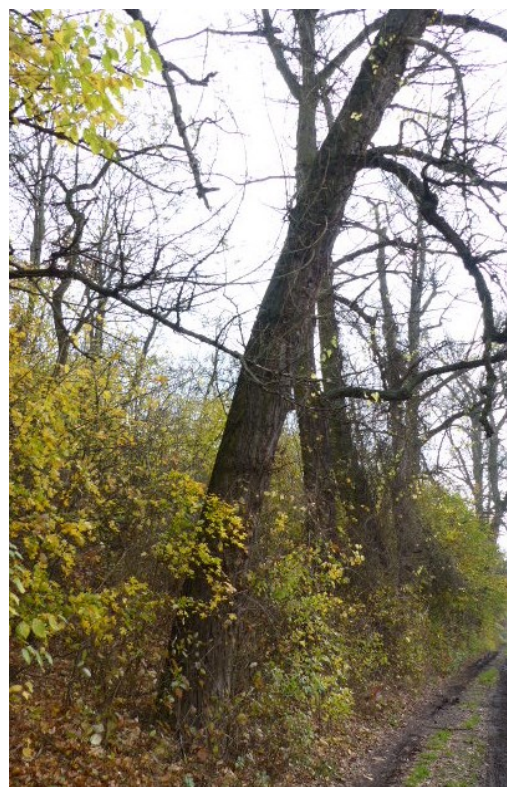
186. Topol kanadský č. 2365 – štítek č. 304838
– Mělník, p. p. č. 2238



185. Topol kanadský č. 2359 – štítek č. 304837
– Mělník, p. p. č. 2238



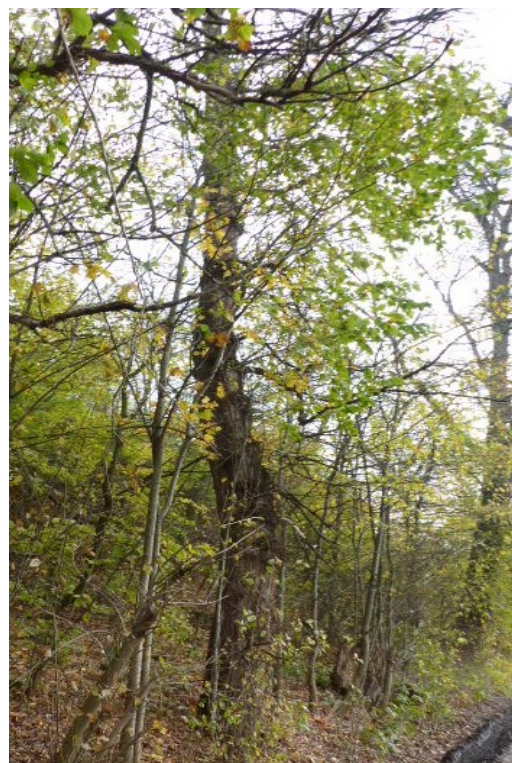
187. Topol kanadský č. 2371 – štítek č. 304847
– Mělník, p. p. č. 2238



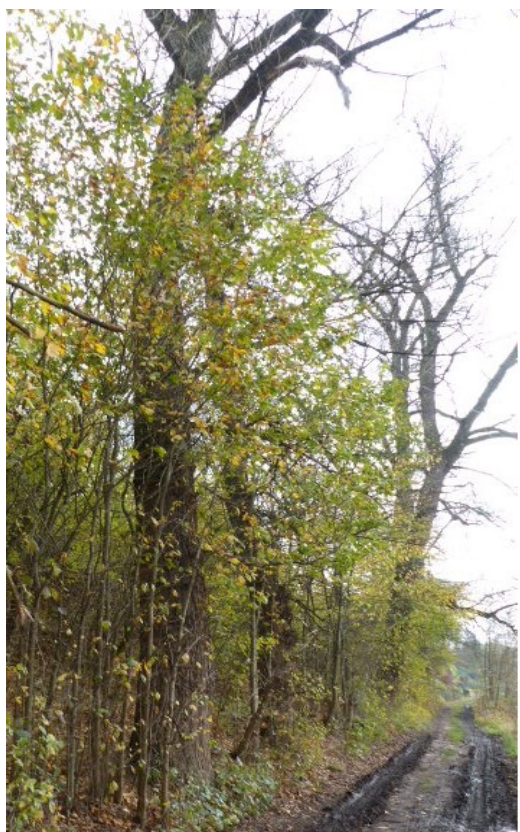
188. Topol kanadský č. 2372 – štítek č. 304846
– Mělník, p. p. č. 2238



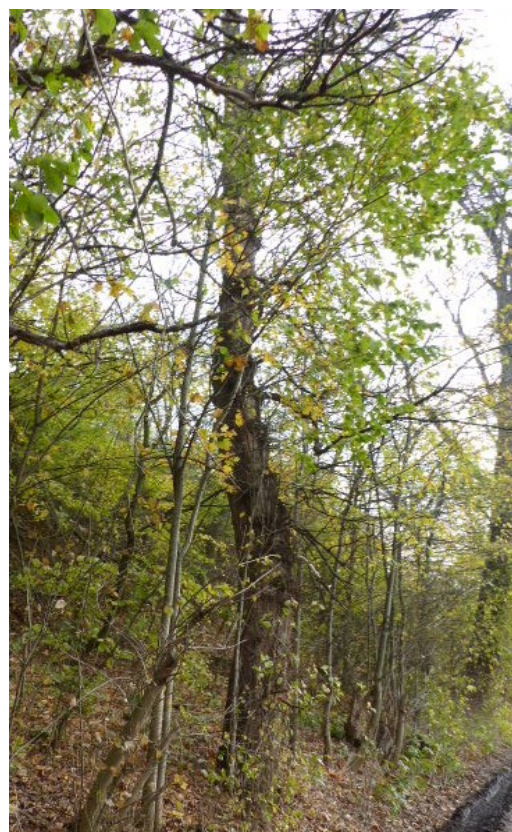
190. Topol kanadský č. 2376 – štítek č. 304842
– Mělník, p. p. č. 2238



189. Topol kanadský č. 2375 – štítek č. 304843
– Mělník, p. p. č. 2238



191. Topol kanadský č. 2376 – štítek č. 304852
– Mělník, p. p. č. 2238



192. Topol kanadský č. 2379 – štítek č. 304850
– Kly, p. p. č. 908/8



194. Topol kanadský č. 2381 – štítek č. 304854
– Kly, p. p. č. 908/8



193. Topol kanadský č. 2380 – štítek č. 304853
– Kly, p. p. č. 908/8



195. Topol kanadský č. 2400 – štítek č. 304874
– Úpor, p. p. č. 700



196. Topol kanadský č. 2401 – štítek č. 304875
– Úpor, p. p. č. 700



198. Topol kanadský č. 2404 – štítek č. 304878
– Úpor, p. p. č. 700



197. Topol kanadský č. 2403 – štítek č. 304877
– Úpor, p. p. č. 700



199. Topol kanadský č. 2407 – štítek č. 304881
– Úpor, p. p. č. 700



200. Topol kanadský č. 2409 – štítek č. 304883
– Úpor, p. p. č. 700



202. Topol kanadský č. 2446 – štítek č. 304920
– Obříství, p. p. č. 1608/71



201. Topol kanadský č. 2422 – štítek č. 304896
– Kly, p. p. č. 908/28



203. Topol kanadský č. 2450 – štítek č. 304924
– Obříství, p. p. č. 1608/29

